

大江運送株式会社

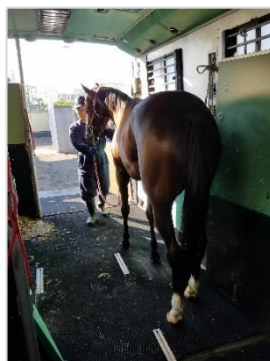
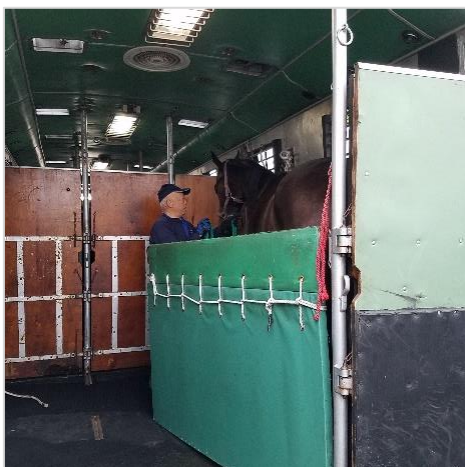


ツーマンの仕事ですので相手を思いやれる方を大募集！！

大江運送は昭和44年の創業以来、ここ新ひだか町を拠点に馬匹運送専門に取り組み確固たる信頼と実績を築き上げてまいりました。

これからも全社員が力を合わせ、時代に合わせたサービスと安全・安心を追及し続け、各生産牧場・育成場・オーナー・トレーナー・競馬ファンなど、様々な方々の夢とロマンが託されたサラブレッドを輸送してまいります。

仕事風景



車中に設置された
仮眠用の二段ベッド

こんな会社です

競走馬を輸送することは、馬が暴れたりした時にも狭い空間の中でケガをさせないように、ケガをするにしても最小限でとどめるために危険と恐怖感と戦いながら対処することもあるということ。

当社では牧場や育成・調教施設で育てあげられた馬を限りなくお預かりしたその時の状態・体調を保ち到着地へお届けすることを目指し輸送の質を追求しています。

向上心があり、馬に気を遣い、同乗する相棒にも気を遣うことのできる人が集まり、気を引き締める時はしっかり緊張感を持って、和気あいあいとする時はみんなで楽しく笑顔あふれる職場です。

運送業界特有の忙しい日々ですが、この仕事に向いているのはどんな人でしょう？

運行の日数や時間によって、食事代を即時支給させていただいていますので、運行中の食事代は一度ご家庭に入ったお金から持出しなくても済みます。

完全ツーマンですので、2日も3日も寝ないで運転するなんてことはありません。交代で運転するので寝つきのよい方だとこの仕事に向いているかもしれないですね。

馬のことや、競走馬輸送独特の柔らかな優しい運転も、最初はスリーマン乗務で先輩ドライバーさんがしっかり教えてくれます。

デビュー前の可能性溢れる馬からG1勝利馬まで様々な馬を輸送し触れ合うことができます。

本州への長距離便がメインの仕事なので、「亭主元気で留守が良い」という家庭にピッタリなお仕事かもしれないですね。



採用担当者からのメッセージ

思いやりのある、健康で体力に自信のある方、お待ちしております！

現在、最年少ドライバーさんも入社後経験を重ね30歳になりました。20代が不在となってしまったのでピチピチした元気のある方を大募集しています。また、健康で体力のある方なら45歳の方まで絶賛募集中です！！

うちの仕事は、繁閑の差が激しくお盆過ぎから11月いっぱいまではなかなか休みがありません。1月後半から4月の前半は輸送頭数が少なく休みも多くなります。繁忙期はドライバーの皆さんには毎年申し訳ない思いですが、休みたい日に休めない期間が続き子供の行事や冠婚葬祭への参加も難しいです。

そんな仕事なので、家庭を守る奥様方には大変ご苦勞をかけてしまいますし、お子さん達にもさみしい思いをさせてしまっていると思います。

運送業界のドライバーさんは、そういうプライベートの予定の立てにくい職場が多いですが、うちもまさしくそういう職場です。それを覚悟の上で入社してくださる方を探しています。

また、うちは運送業界の中でも珍しい完全ツーマン運行の仕事で、車両の中に造られたシングルサイズ程の広さの二段ベッドに交代で仮眠を取りながら長距離輸送を行うのですが、ドライバーさん同士が二人きりでいる時間が長く、運んでいるのは競走馬ですので、お互いを思いやれる方、夢とロマンが託された大切な競走馬に対して気遣いできて思いやれる方でないとうまく行きません。

思いやりのある健康で体力に自信のある方、3～5泊程度の体験乗務も行っていますので、まずはご連絡をお待ちしています。

勤続10年で
家族でタイ旅行に
招待

企業概要

事業所名	大江運送株式会社		
所在地	〒056-0006	新ひだか町静内中野町4-2	
TEL	0146-42-1023	FAX	0146-43-3046
設立	昭和44年11月		
従業員数	44名		
URL	http://ohe-unso.co.jp/		